



Laboratorium Wyobraźni

Zimowi Odkrywcy
z Laboratorium Wyobraźni

*Półkolonie są skierowane
do dzieci w wieku szkolnym
(1-8 klasa)

OFERTA PÓŁKOLONII ZIMOWYCH

w Laboratorium Wyobraźni



ul. Rubież 46,

wyobraznia@ppnt.poznan.pl

tel: 735-981-666

<https://wyobraznia.ppnt.poznan.pl/>



Organizator:

Laboratorium Wyobraźni,
Poznański Park Naukowo-Technologiczny,
ul. Rubież 46
61-612 Poznań

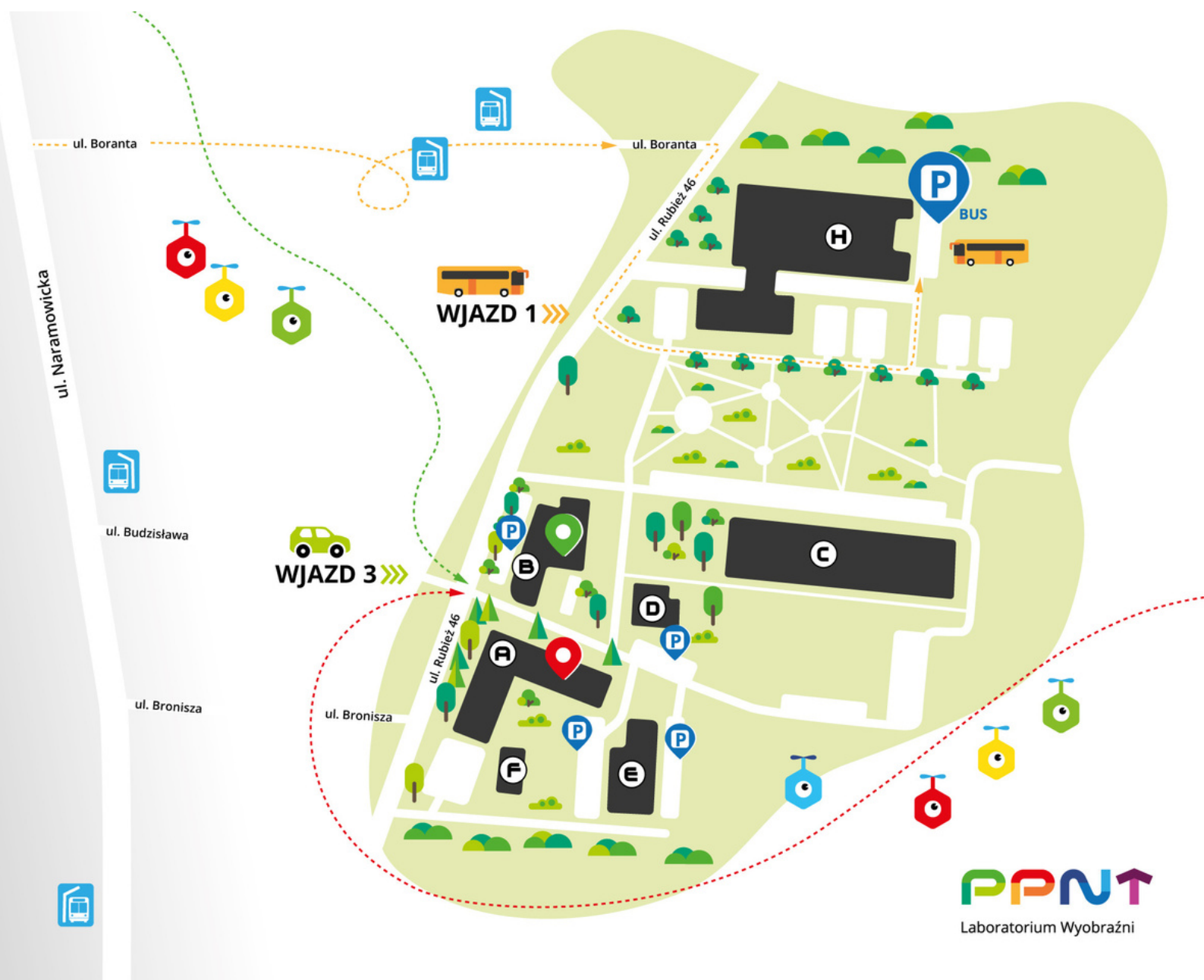
Lokalizacja:

Miejsce zbiórki i odbioru:
Wejście do budynku A2,
ul. Rubież 46, 61-612 Poznań.

Miejsca zajęć:

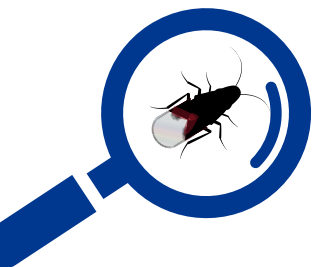
Poznański Park Naukowo-Technologiczny – budynek A i C,
ul. Rubież 46, 61-612 Poznań.
Centrum Nauki Wyobraźnia
MTP | Pawilon 1, Głogowska 14,
60-101 Poznań

Jak do nas dotrzeć?



PPNT
Laboratorium Wyobraźni





Czy zima musi być czasem, kiedy nauka i zabawa kończy się w domu? Absolutnie nie!

Laboratorium Wyobraźni zaprasza dzieci w wieku 7-14 lat na wyjątkowe półkolonie zimowe. W tym roku uczestnicy będą śledzić tajemnicze ścieżki skupieńca lipowego – fascynującego organizmu, który, wędrując za cieplejszym klimatem, znalazł nowy dom w Poznaniu!

Podczas zimowej przygody, młodzi naukowcy nie tylko odkryją tajniki pracy badawczej, ale i przyczynią się do rozwoju nauki, obserwując i dokumentując występowanie tego niezwykłego gatunku. Uczestnicy wezmą udział w prawdziwych eksperymentach – od pomiarów środowiskowych, aż po analizy biologiczne, chemiczne i fizyczne, a rezultaty ich badań zostaną opracowane w formie profesjonalnej publikacji naukowej – tak, aby każde dziecko miało szansę zostać współautorem prawdziwego artykułu badawczego!

Półkolonie Zimowe w Laboratorium Wyobraźni to innowacyjne połączenie edukacji i zabawy. Pod okiem naszych doświadczonych naukowców i wykwalifikowanej kadry dydaktycznej, zapewniamy nie tylko nowe umiejętności, ale i fantastyczną atmosferę. Nie przegap tej zimowej przygody pełnej odkryć! Zapisz swoje dziecko już dziś i pozwól mu stać się częścią badań i odkryć naukowych!

Poznajmy wspólnie tajemnice skupieńca lipowego, odkryjmy nowe pasje naukowe i bawmy się!





Cena turnusu: 840 zł

Terminy Turnusów:

Zimowe półkolonie pt. "Zimowi Odkrywczy z **Laboratorium Wyobraźni**" odbędą się w dwóch pięciodniowych turnusach od 12.02 do 23.02.2024

Zapewniamy pełną opiekę nad uczestnikami zimowej półkolonii w godzinach od 8:00 do 16:00.

Dzieci można przywozić w godzinach: od 7:45 do 8:30, a odbierać w godzinach od 15:00 do 16:30.

Turnusy:


Turnus I: 12.02 – 16.02.2024

Turnus II: 19.02 – 23.02.2024

Zapisy:

Zapisy dokonywane są poprzez formularz dostępny na stronie: wyobraznia.ppnt.poznan.pl oraz wstępny kontakt z **Laboratorium Wyobraźni** pod numerem: +48 735 981 666, a także adresem email: wyobraznia@ppnt.poznan.pl.

*W przypadku zakupu biletów na turnus półkolonijny nie przysługuje prawo odstąpienia od umowy, co wynika z przepisu art. 38 ust. 1 pkt. 12 ustawy z dnia 30 maja 2014 r. o prawach konsumenta (t.j. Dz. U. z 2020 r. poz. 287 z późn. zm.).



Wyżywienie:

Zapewniamy obiad oraz podwieczorek.

Posiłki zostaną przygotowywane w osobnych pojemnikach i dostarczane do każdego z uczestników poprzez zewnętrzną firmę cateringową.

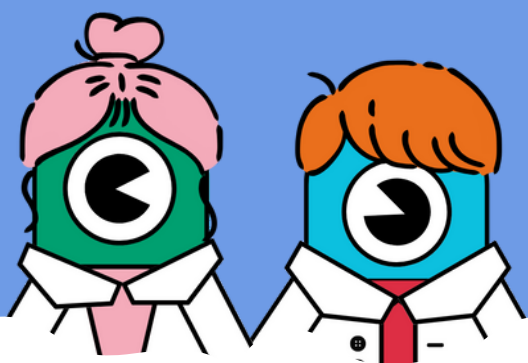
Podczas półkolonii, uczestnicy mają stały dostęp do wody pitnej oraz herbaty. Jesteśmy w stanie dostosować jadłospis do indywidualnych potrzeb uczestnika (alergii, specjalnych diet) zapisanych na kartach kwalifikacyjnych półkolonii.

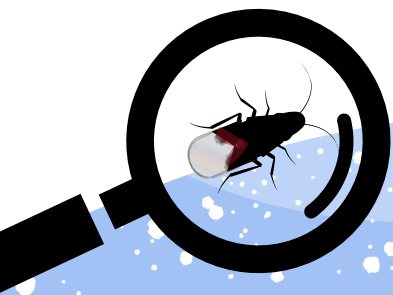
Ubezpieczenie i kwestie bezpieczeństwa:

Kadra półkolonii posiada wszystkie wymagane kwalifikacje i ukończone kursy niezbędne do pracy z dziećmi i młodzieżą wymagane przez Kuratorium Oświaty.

Nasi edukatorzy posiadają wieloletnie doświadczenie związane z prowadzeniem warsztatów, animacji oraz zajęć dla dzieci i młodzieży.

Uczestnicy półkolonii zostaną objęci ubezpieczeniem NNW.





W PROGRAMIE:

Odkrywamy skupieńca lipowego

Interaktywne warsztaty, podczas których uczestnicy odkryją tajemnice środowiskowe rozprzestrzeniania się skupieńca lipowego i innych egzotycznych gatunków. Zajęcia wprowadzą dzieci w świat zmian klimatycznych i ich wpływu na naszą planetę. Będzie to fascynująca naukowa podróż, pełna aktywnego uczestnictwa i praktycznego poznawania. W trakcie zajęć związanych z ekologią uczestnicy stworzą piramidę troficzną – własny system powiązań elementów środowiska przyrodniczego.

Pomiary środowiskowe

Zajęcia zostały podzielone na część teoretyczną oraz praktyczną. W trakcie tej pierwszej uczestnicy przeniosą się do laboratorium i dowiedzą się, w jaki sposób należy wykonywać pomiary meteorologiczne oraz jak należy analizować jakość powietrza atmosferycznego. Z kolei, podczas zajęć praktycznych (prowadzonych na świeżym powietrzu) uczestnicy wprowadzą swoją wiedzę teoretyczną w działania zapoznają się metodologią obserwacji skupieńca lipowego, potrzebną do terenowych badań planowanych następnego dnia.





Poszukiwania skupieńca lipowego

Podczas tych warsztatów terenowych, uczestnicy wyruszą na ekscytującą wycieczkę terenową! To pełna przygód naukowa ekspedycja, podczas której dzieci dowiedzą się jak niektóre owady są w stanie przetrwać mroźne zimy. Na przykładzie skupieńca lipowego zaobserwują umiejętności adaptacyjne owadów oraz precyzyjnie zlokalizują siedliska tego niepozornego, ale ciekawego gatunku.

Synteza danych - warsztat poznawczy pracy badacza

Warsztat poznawczy pracy badacza to zajęcia podczas których uczestnicy dowiedzą się jak skutecznie weryfikować zebrane informacje i przekształcić surowe dane w kreatywne prace. Stworzą mapy obserwacji, które nie tylko będą świadectwem ich pracy, ale także narzędziem do dalszych badań i publikacji naukowej.





I ty możesz być naukowcem! - przygotowanie publikacji

Zajęcia zostały podzielone na dwie części, podczas których uczestnicy skupią się na dopracowywaniu i syntezie własnych badań, w celu stworzenia artykułu naukowego. Warsztat ma na celu nauczenie uczestników w jaki sposób należy przygotować publikacje badawcze.

Wycieczka do Centrum Nauki Wyobraźnia

Uczestnicy wybiorą się na wystawę do Centrum Nauki Wyobraźnia, gdzie z pomocą edukatorów odkryją, jak działają nowoczesne technologie, dowiedzą się, w jaki sposób tworzone są obrazy 3D, jak smartfon "widzi" rzeczy niewidoczne dla ludzkiego oka, a także, dlaczego potrzebne nam są soczewki i zwierciadła do eksploracji kosmosu.



Harmonogram zajęć półkolonijnych

Poniedziałek:

7:45 – 8:30	Zbiórka
8:30 – 9:30	Gry i zabawy,
9:30 – 12:00	Odkrywamy skupieńca lipowego
12:00 – 13:00	Obiad
13:00 – 15:30	Pomiary środowiskowe – zajęcia teoretyczne
15:30 – 15:00	Podwieczorek
15:00 – 16:30	Zajęcia świetlicowe

Wtorek:

7:45 – 8:30	Zbiórka
8:30 – 9:30	Gry i zabawy,
9:30 – 12:00	Pomiary środowiskowe – zajęcia praktyczne
12:00 – 13:00	Obiad
13:00 – 15:30	Poszukiwania skupieńca lipowego - warsztat terenowy
15:30 – 16:00	Podwieczorek
16:00 – 16:30	Zajęcia świetlicowe

Środa:

7:45 – 8:30	Zbiórka
8:30 – 9:30	Gry i zabawy,
9:30 – 12:00	Synteza danych - warsztat poznawczy pracy badacza I
12:00 – 13:00	Obiad
13:00 – 15:30	Synteza danych - warsztat poznawczy pracy badacza II
15:30 – 15:00	Podwieczorek
15:00 – 16:30	Zajęcia świetlicowe

Czwartek:

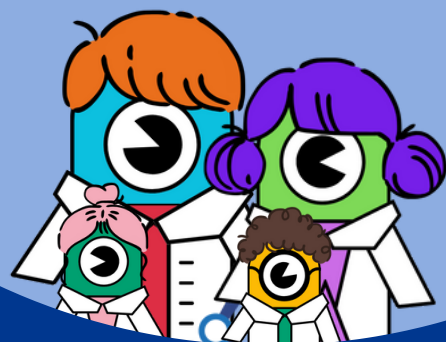
7:45 – 8:30	Zbiórka
8:30 – 9:30	Gry i zabawy,
9:30 – 12:00	I ty możesz być naukowcem! - przygotowanie publikacji I
12:00 – 13:00	Obiad
13:00 – 15:30	I ty możesz być naukowcem! - przygotowanie publikacji II
15:30 – 15:00	Podwieczorek
15:30 – 16:30	Zajęcia świetlicowe

Piątek:

7:45 – 8:30	Zbiórka
8:30 – 9:30	Gry i zabawy
9:30 – 14:30	Wycieczka do Centrum Nauki Wyobraźnia
13:00 – 14:00	Obiad
15:00 – 15:30	Podwieczorek
15:30 – 16:30	Zajęcia świetlicowe



Z Laboratorium
Zimowi Odkrywcy
Wyobraźni



2024

Kontakt:

ul. Rubież 46,

wyobraznia@ppnt.poznan.pl

tel: 735-981-666

<https://wyobraznia.ppnt.poznan.pl/>



Laboratorium Wyobraźni