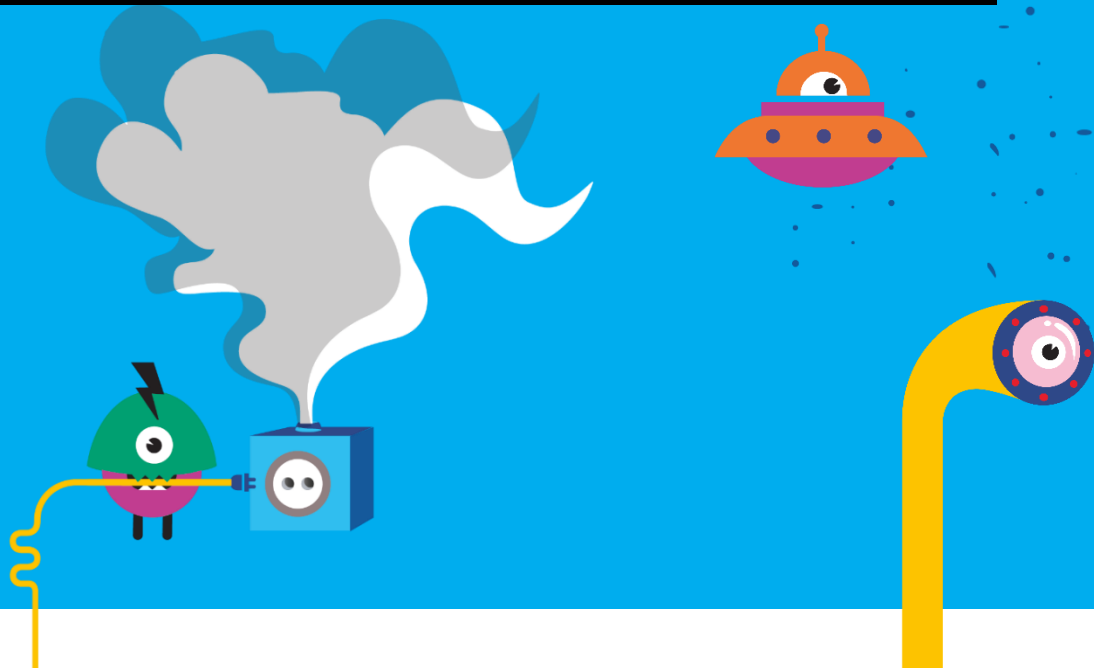


# OFERTA WIZYTY w Laboratorium Wyobraźni

w ramach projektu „Integracja z nauką- program edukacyjny dla dzieci i młodzieży z terenu powiatu poznańskiego”



PIERWSZE  
W WIELKOPOLSCE  
CENTRUM NAUKI



POWIAT  
POZNAŃSKI

WSPÓLFINANSOWANE ZE ŚRODKÓW  
POWIATU POZNAŃSKIEGO

**Laboratorium Wyobraźni** to pierwsze w Poznaniu centrum nauki będące częścią Poznańskiego Parku Naukowo-Technologicznego. Działa od 2015 roku. Przestrzeń Laboratorium Wyobraźni pozwala eksperymentować, poszerzać swoje horyzonty, a także spotykać się ludźmi, dla których nauka to największa przygoda życia. Eksperti z Laboratorium Wyobraźni przekonują, że świat nauk ścisłych to rzeczywistość zapierająca dech w piersiach odkrywcom w każdym wieku!

W 2020 roku Laboratorium Wyobraźni przy wsparciu finansowym powiatu poznańskiego realizuje projekt **Integracja z nauką – program edukacyjny dla dzieci i młodzieży z powiatu poznańskiego-edycja 2020**. Celem projektu jest integracja dzieci i młodzieży z terenu powiatu poznańskiego poprzez naukę połączoną z zabawą.

Projekt pozwala nam zaprosić szkoły, świetlice środowiskowe, ośrodki kultury i inne instytucje skupiające dzieci i młodzież z powiatu poznańskiego do udziału w warsztatach w Laboratorium Wyobraźni w wyjątkowo atrakcyjnej cenie.

Poniżej znajdą Państwo szczegóły oferty.



# Podstawowe informacje



WSPÓŁFINANSOWANE ZE ŚRODKÓW  
POWIATU POZNAŃSKIEGO

**Czas trwania wizyty:** 3 godziny

**Liczba atrakcji:** 3

**Termin wizyty:** lato 2020 (lipiec-wrzesień)

**Maksymalna liczba uczestników:** 30

**Maksymalna liczba opiekunów:** 3

**Koszt wizyty całej grupy:** 480 zł

**Forma płatności za wizytę:** przelew (faktura z 7-dniowym terminem płatności)

**Miejsce:**

Laboratorium Wyobraźni  
Poznańskiego Parku Naukowo-Technologicznego,  
ul. Rubież 46, 61-612 Poznań

**Oferta dedykowana wyłącznie placówkom z terenu powiatu poznańskiego.**

## Informacje dodatkowe



W związku z obecną sytuacją epidemiologiczną, warsztaty zostaną przeprowadzone zgodnie z obowiązującymi obostrzeniami sanitarnymi i przy zachowaniu wszelkich środków ostrożności.

- Zajęcia na świeżym powietrzu
- Kameralne grupy,
- Rękawiczki jednorazowe dla każdego uczestnika,
- Dostęp do płynu dezynfekującego.



## ATRAKCJA NR 1

# ZAPŁĄTANY UMYSŁ

... czyli warsztaty logiczno-matematyczne pod chmurką



Czy matematyka to tylko działania na liczbach?

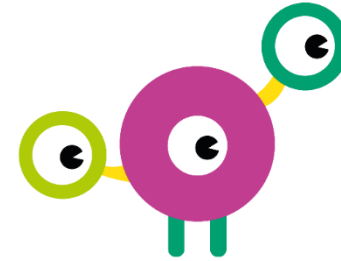
Jak lepiej koncentrować się na zadaniu?

Dlaczego przedszkolaki łatwiej rozwiązują niektóre zagadki?

Na te i wiele innych pytań odpowiemy w trakcie **warsztatów logiczno-matematycznych.**



Szereg zagadek matematyczno-logicznych oraz wyzwań zręcznościowych. Nauka przez zabawę, która pozwala rozwijać pamięć i logiczne myślenie. Oswajanie z matematyką w atrakcyjnej formie pozwala rozwijać spostrzegawczość i umiejętność koncentracji. Nauka matematyki na problemach zachęca do pobudzania kreatywności oraz kształtowania wyobraźni przestrzennej. Zapraszamy w podróż do labiryntu logiczno-matematycznych łamigłówek, w którym nawet najbardziej błyskotliwy umysł może się zaplątać. Zajęcia odbędą się na świeżym powietrzu, z uwzględnieniem wszystkich obostrzeń sanitarnych.



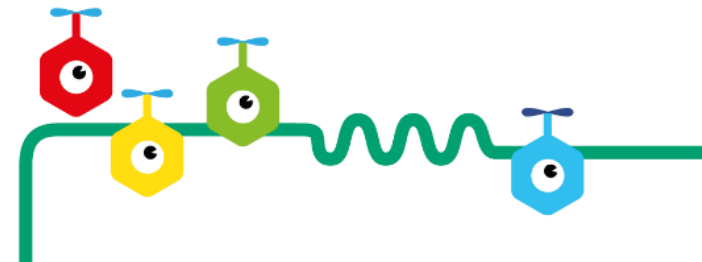
## ATRAKCJA NR 2

## LABUZIAKI NA TROPIE

... czyli przyrodnicza gra terenowa



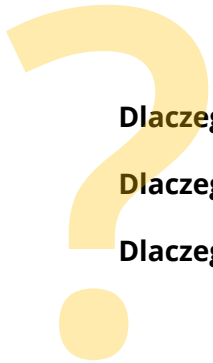
Na terenie Poznańskiego Parku Naukowo-Technologicznego znaleźć można prawdziwe skarby! Weź udział w grze terenowej na naszej parkowej Edu\_Ścieżce, rozwiąż zagadki według instrukcji i zdobądź klucz do... skrzyni wiedzy! Gra będzie znakomitą okazją do poznania tajników badania pH gleby, zrozumienia, skąd rośliny czerpią energię oraz w jaki sposób woda dociera z korzeni do liści, a także do poznania sposobu na określanie wieku drzewa.



## ATRAKCJA NR 3

# NIEZWYKŁE CECHY ZWYCZAJNEJ WODY

... czyli warsztaty biologiczno-chemiczne pod chmurką



**Dlaczego woda przyjaźni się z elektrycznością, a nie lubi oleju roślinnego?**

**Dlaczego metalowe przedmioty nie zawsze toną w wodzie?**

**Dlaczego woda nie zawsze chce się wylać ze szklanki?**

Wykonując serię eksperymentów z wodą w roli głównej odpowiemy sobie na zadane pytania. Woda to substancja bardzo niezwykła, a przy tym, ze względu na swą dostępność, bardzo łatwa w obserwacji i badaniu. Jej zachowanie trudno przy tym na pierwszy rzut oka w oczywisty sposób wytłumaczyć. W związku z tym w trakcie zajęć staniemy się odkrywcami, którzy za pomocą prostych narzędzi będą badać niezwykle jej właściwości.



## Zgłoszenia do udziału w projekcie:



**Forma zgłoszenia:** wiadomość mailowa na adres [wyobraznia@ppnt.poznan.pl](mailto:wyobraznia@ppnt.poznan.pl)

**Dane wymagane przy zgłoszeniu:**

- 1) imię i nazwisko osoby odpowiedzialnej za rezerwację,
- 2) telefon kontaktowy do osoby rezerwującej,
- 3) nazwa placówki dla której rezerwowana jest wizyta,
- 4) liczba uczestników,
- 5) Liczba opiekunów,
- 6) wiek uczestników,
- 7) preferowany termin wizyty.

W ciągu 7 dni od otrzymania zgłoszenia na adres mailowy [wyobraznia@ppnt.poznan.pl](mailto:wyobraznia@ppnt.poznan.pl) pracownik Laboratorium Wyobraźni skontaktuje się z Państwem w celu potwierdzenia udziału w projekcie. Liczba miejsc jest ograniczona, dlatego o kwalifikacji do udziału w projekcie decyduje termin wpłynięcia zgłoszenia (spełniającego wymogi formalne).



„Integracja z nauką- program edukacyjny dla dzieci i młodzieży z terenu powiatu poznańskiego- edycja 2020”



W przypadku jakichkolwiek pytań lub wątpliwości, pozostajemy do Państwa dyspozycji pod adresem mailowym [wyobraznia@ppnt.poznan.pl](mailto:wyobraznia@ppnt.poznan.pl) oraz pod numerem telefonu **+48 735 981 666**.



PIERWSZE  
W WIELKOPOLSCE  
CENTRUM NAUKI



WSPÓŁFINANSOWANE ZE ŚRODKÓW  
POWIATU POZNAŃSKIEGO

Niniejsza oferta jest wstępną propozycją atrakcji Laboratorium Wyobraźni, z których mogą Państwo skorzystać. Laboratorium Wyobraźni zastrzega sobie prawo do zmiany atrakcji.