



Laboratorium Wyobraźni

Zimowi Odkrywcy  
z Laboratorium Wyobraźni

\*Półkolonie są skierowane  
do dzieci w wieku szkolnym  
**(1-8 klasa)**

# OFERTA PÓŁKOLONII ZIMOWYCH

w Laboratorium Wyobraźni



ul. Rubież 46,

[wyobraznia@ppnt.poznan.pl](mailto:wyobraznia@ppnt.poznan.pl)

tel: 735-981-666

<https://wyobraznia.ppnt.poznan.pl/>



## **Organizator:**

Laboratorium Wyobraźni,  
Poznański Park Naukowo-Technologiczny,  
ul. Rubież 46  
61-612 Poznań

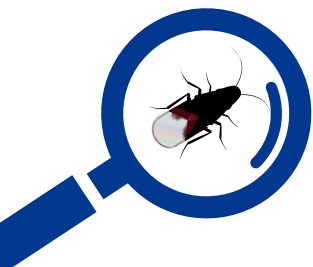
## **Lokalizacja:**

Miejsce zbiórki i odbioru:  
Wejście do budynku A2,  
ul. Rubież 46, 61-612 Poznań.

## **Miejsca zajęć:**

Poznański Park Naukowo-Technologiczny – budynek A i C,  
ul. Rubież 46, 61-612 Poznań.  
Centrum Nauki Wyobraźnia  
MTP | Pawilon 1, Głogowska 14,  
60-101 Poznań





Czy zima musi być czasem, kiedy nauka i zabawa kończy się w domu? Absolutnie nie!

**Laboratorium Wyobraźni** zaprasza dzieci w wieku 7-14 lat na wyjątkowe półkolonie zimowe. W tym roku uczestnicy będą śledzić tajemnicze ścieżki skupieńca lipowego – fascynującego organizmu, który, wędrując za cieplejszym klimatem, znalazł nowy dom w Poznaniu!

Podczas zimowej przygody, młodzi naukowcy nie tylko odkryją tajniki pracy badawczej, ale i przyczynią się do rozwoju nauki, obserwując i dokumentując występowanie tego niezwykłego gatunku. Uczestnicy wezmą udział w prawdziwych eksperymentach – od pomiarów środowiskowych, aż po analizy biologiczne, chemiczne i fizyczne, a rezultaty ich badań zostaną opracowane w formie profesjonalnej publikacji naukowej – tak, aby każde dziecko miało szansę zostać współautorem prawdziwego artykułu badawczego!

Półkolonie Zimowe w Laboratorium Wyobraźni to innowacyjne połączenie edukacji i zabawy. Pod okiem naszych doświadczonych naukowców i wykwalifikowanej kadry dydaktycznej, zapewniamy nie tylko nowe umiejętności, ale i fantastyczną atmosferę. Nie przegap tej zimowej przygody pełnej odkryć! Zapisz swoje dziecko już dziś i pozwól mu stać się częścią badań i odkryć naukowych!

**Poznajmy wspólnie tajemnice skupieńca lipowego, odkryjmy nowe pasje naukowe i bawmy się!**





# Cena turnusu: 840 zł

## Terminy Turnusów:

Zimowe półkolonie pt. "Zimowi Odkrywczy z **Laboratorium Wyobraźni**" odbędą się w dwóch pięciodniowych turnusach od **12.02** do **23.02.2024**

Zapewniamy pełną opiekę nad uczestnikami zimowej półkolonii w godzinach od **8:00** do **16:00**.

Dzieci można przywozić w godzinach: od **7:45** do **8:30**, a odbierać w godzinach od **15:00** do **16:30**.

## Turnusy:


Turnus I: **12.02 – 16.02.2024**

Turnus II: **19.02 – 23.02.2024**

## Zapisy:

Zapisy dokonywane są poprzez formularz dostępny na stronie: [wyobraznia.ppnt.poznan.pl](http://wyobraznia.ppnt.poznan.pl) oraz wstępny kontakt z **Laboratorium Wyobraźni** pod numerem: **+48 735 981 666**, a także adresem email: [wyobraznia@ppnt.poznan.pl](mailto:wyobraznia@ppnt.poznan.pl).

\*W przypadku zakupu biletów na turnus półkolonijny nie przysługuje prawo odstąpienia od umowy, co wynika z przepisu art. 38 ust. 1 pkt. 12 ustawy z dnia 30 maja 2014 r. o prawach konsumenta (t.j. Dz. U. z 2020 r. poz. 287 z późn. zm.).



## **Wyżywienie:**

Zapewniamy obiad oraz podwieczorek.

Posiłki zostaną przygotowywane w osobnych pojemnikach i dostarczane do każdego z uczestników poprzez zewnętrzną firmę cateringową.

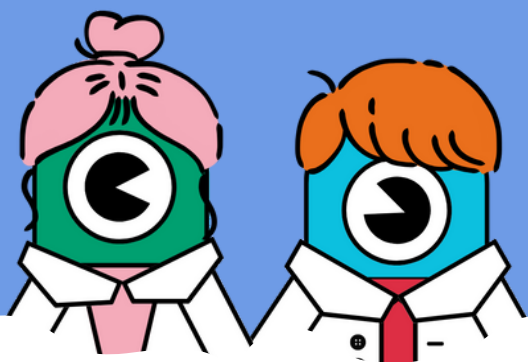
Podczas półkolonii, uczestnicy mają stały dostęp do wody pitnej oraz herbaty. Jesteśmy w stanie dostosować jadłospis do indywidualnych potrzeb uczestnika (alergii, specjalnych diet) zapisanych na kartach kwalifikacyjnych półkolonii.

## **Ubezpieczenie i kwestie bezpieczeństwa:**

Kadra półkolonii posiada wszystkie wymagane kwalifikacje i ukończone kursy niezbędne do pracy z dziećmi i młodzieżą wymagane przez Kuratorium Oświaty.

Nasi edukatorzy posiadają wieloletnie doświadczenie związane z prowadzeniem warsztatów, animacji oraz zajęć dla dzieci i młodzieży.

Uczestnicy półkolonii zostaną objęci ubezpieczeniem NNW.





## W PROGRAMIE:

### Odkrywamy skupieńca lipowego

Interaktywne warsztaty, podczas których uczestnicy odkryją tajemnice środowiskowe rozprzestrzeniania się skupieńca lipowego i innych egzotycznych gatunków. Zajęcia wprowadzą dzieci w świat zmian klimatycznych i ich wpływu na naszą planetę. Będzie to fascynująca naukowa podróż, pełna aktywnego uczestnictwa i praktycznego poznawania. W trakcie zajęć związanych z ekologią uczestnicy stworzą piramidę troficzną – własny system powiązań elementów środowiska przyrodniczego.

### Pomiary środowiskowe

Zajęcia zostały podzielone na część teoretyczną oraz praktyczną. W trakcie tej pierwszej uczestnicy przeniosą się do laboratorium i dowiedzą się, w jaki sposób należy wykonywać pomiary meteorologiczne oraz jak należy analizować jakość powietrza atmosferycznego. Z kolei, podczas zajęć praktycznych (na świeżym powietrzu) uczestnicy wprowadzą swoją wiedzę teoretyczną w działania oraz zapoznają się metodologią obserwacji skupieńca lipowego.







## Poszukiwania skupieńca lipowego

Podczas tych warsztatów terenowych, uczestnicy wyruszą na ekscytującą wycieczkę terenową! To pełna przygód naukowa ekspedycja, podczas której dzieci dowiedzą się jak niektóre owady są w stanie przetrwać mroźne zimy. Na przykładzie skupieńca lipowego zaobserwują umiejętności adaptacyjne owadów oraz precyzyjnie zlokalizują siedliska tego niepozornego, ale ciekawego gatunku.

## Synteza danych - warsztat poznawczy pracy badacza

Warsztat poznawczy pracy badacza to zajęcia podczas których uczestnicy dowiedzą się jak skutecznie weryfikować zebrane informacje i przekształcić surowe dane w kreatywne prace. Stworzą mapy obserwacji, które nie tylko będą świadectwem ich pracy, ale także narzędziem do dalszych badań i publikacji naukowej.







## **I ty możesz być naukowcem! - przygotowanie publikacji**

Zajęcia zostały podzielone na dwie części, podczas których uczestnicy skupią się na dopracowywaniu i syntezie własnych badań, w celu stworzenia artykułu naukowego. Warsztat ma na celu nauczenie uczestników w jaki sposób należy przygotować publikacje badawcze.

## **Wycieczka do Centrum Nauki Wyobraźnia**

Uczestnicy wybiorą się na wystawę do Centrum Nauki Wyobraźnia, gdzie z pomocą edukatorów odkryją, jak działają nowoczesne technologie, dowiedzą się, w jaki sposób tworzone są obrazy 3D, jak smartfon "widzi" rzeczy niewidoczne dla ludzkiego oka, a także, dlaczego potrzebne nam są soczewki i zwierciadła do eksploracji kosmosu.



# Harmonogram zajęć półkolonijnych

## Poniedziałek:

7:45 – 8:30	Zbiórka
8:30 – 9:30	Gry i zabawy,
9:30 – 12:00	Odkrywamy skupieńca lipowego
12:00 – 13:00	Obiad
13:00 – 15:30	Pomiary środowiskowe – zajęcia teoretyczne
15:30 – 15:00	Podwieczorek
15:00 – 16:30	Zajęcia świetlicowe

## Wtorek:

7:45 – 8:30	Zbiórka
8:30 – 9:30	Gry i zabawy,
9:30 – 12:00	Pomiary środowiskowe – zajęcia praktyczne
12:00 – 13:00	Obiad
13:00 – 15:30	Poszukiwania skupieńca lipowego - warsztat terenowy
15:30 – 16:00	Podwieczorek
16:00 – 16:30	Zajęcia świetlicowe

## Środa:

7:45 – 8:30	Zbiórka
8:30 – 9:30	Gry i zabawy,
9:30 – 12:00	Synteza danych - warsztat poznawczy pracy badacza I
12:00 – 13:00	Obiad
13:00 – 15:30	Synteza danych - warsztat poznawczy pracy badacza II
15:30 – 15:00	Podwieczorek
15:00 – 16:30	Zajęcia świetlicowe

## Czwartek:

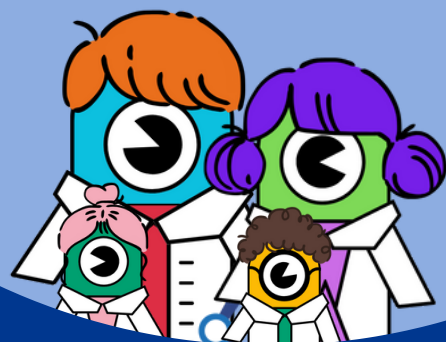
7:45 – 8:30	Zbiórka
8:30 – 9:30	Gry i zabawy,
9:30 – 12:00	I ty możesz być naukowcem! - przygotowanie publikacji I
12:00 – 13:00	Obiad
13:00 – 15:30	I ty możesz być naukowcem! - przygotowanie publikacji II
15:30 – 15:00	Podwieczorek
15:30 – 16:30	Zajęcia świetlicowe

## Piątek:

7:45 – 8:30	Zbiórka
8:30 – 9:30	Gry i zabawy
9:30 – 14:30	Wycieczka do Centrum Nauki Wyobraźnia
13:00 – 14:00	Obiad
15:00 – 15:30	Podwieczorek
15:30 – 16:30	Zajęcia świetlicowe



Z Laboratorium  
Zimowi Odkrywcy  
Wyobraźni



2024

Kontakt:

ul. Rubież 46,

[wyobraznia@ppnt.poznan.pl](mailto:wyobraznia@ppnt.poznan.pl)

tel: 735-981-666

<https://wyobraznia.ppnt.poznan.pl/>



Laboratorium Wyobraźni